



*Kinder sind wie Schmetterlinge im Wind.
Manche fliegen höher als andere, aber alle fliegen,
so gut sie können. Vergleiche sie nicht untereinander,
denn jedes Kind ist einzigartig, wundervoll
und etwas ganz Besonderes!*

HEILPÄDAGOGISCHE PRAXIS HERNE

Anerkannt von den Berufsverbänden
DBSH und BHP

Praxis Bahnhofstraße

Bahnhofstraße 1 – 3

[Seiteneingang Museumsstraße / 2. OG]

44623 Herne

Praxis Edmund-Weber-Straße

Edmund-Weber-Straße 206a

44651 Herne

Telefon 02323 / 51512

Telefax 02323 / 51614

info@heilpaedagogische-praxis-herne.de

www.heilpaedagogische-praxis-herne.de

WIR BIETEN KINDERN ...

- mit einer Entwicklungsverzögerung,
- mit Behinderungen, bzw. die von einer Behinderung bedroht sind,
- mit Wahrnehmungsstörungen,
- mit Lernschwierigkeiten,
- mit einer Autismus-Spektrum-Störung,
- mit Problemen im sozialen Kontakt,

auf Grundlage einer **differenzierten** und teilweise **multidisziplinären Diagnostik** eine **Vielzahl von Methoden**.

WIR SIND EIN TEAM AUS ...

- Heilpädagog*innen,
- Sozialpädagog*innen,
- Motopäd*innen,
- Ärzt*innen,
- Psycholog*innen,
- Ergotherapeut*innen,
- Physiotherapeut*innen

Wir verfügen über **umfangreiche Zusatzqualifikationen** und Erfahrungen in verschiedenen Berufsfeldern. Selbstverständlich **bilden wir uns regelmäßig fort** und sorgen so dafür, dass Ihr Kind stets die **optimale Förderung** erhält.

FÖRDERUNG AUS EINER HAND

Interdisziplinäre Frühförderung
Heilpädagogische Förderung und
Entwicklungsbegleitung
für Kinder



WIR BETREUEN ...

Kinder zwischen 0 und 6 Jahren, die **Besonderheiten in ihrer Entwicklung** aufweisen, die in ihrer Entwicklung verzögert sind sowie Kinder mit einer drohenden oder vorhandenen Behinderung.

Frühförderung orientiert sich an den individuellen Bedarfen des Kindes und umfasst fachübergreifend **heilpädagogische sowie therapeutische Hilfe** im Hinblick auf die **Unterstützung der Teilhabe** des Kindes im Alltag, in der Kindertageseinrichtung etc.

Neben dem Kind stehen selbstverständlich auch die **Familie und das familiäre Umfeld** im Mittelpunkt unseres Angebotes.

Wir bieten Ihnen:

- Information und Austausch
- Beratung
- Fachwissen und Erfahrung
- Vermittlung von weiteren Angeboten



WIR BIETEN ...

- Offenes Beratungsangebot
- Entwicklungsdiagnostik – pädagogisch sowie medizinisch-therapeutisch
- Individuelle Einzel- und Gruppenförderung
- Heilpädagogik mit Methodenvielfalt
- Therapien in den Bereichen:
 - Logopädie, Physiotherapie, Ergotherapie
- Psychologische Beratung
- Multidisziplinäre Zusammenarbeit mit Fachleuten und Institutionen

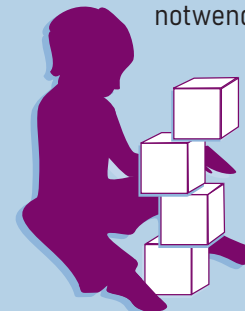
BEGLEITENDE MASSNAHMEN

- Elternberatung und -begleitung
- Institutionsberatung
- Hospitationen in Kindergarten oder Schule
- Kooperationen mit anderen Fachdisziplinen
- Elternabende und Fortbildungen



FÜNF SCHRITTE ZUR INTERDISZIPLINÄREN FRÜHFÖRDERUNG (IFF)

- 1 Fragen Sie Ihren Kinderarzt um Rat bei **Sorgen und Entwicklungsauffälligkeiten**, die Sie oder andere bei Ihrem Kind feststellen.
- 2 Der **Kinderarzt** entscheidet, ob eine Eingangsdiagnostik für die Interdisziplinäre Frühförderung ratsam ist und stellt eine **Verordnung (Rezept)** aus.
- 3 Mit der **Verordnung** wenden Sie sich an uns.
- 4 Diese Verordnung muss der Kinderarzt auf dem **Verordnungsmuster 16** ausstellen und die Formulierung: **Eingangsdiagnostik Interdisziplinäre Frühförderung, Diagnose der Entwicklungsstörung** hinzufügen.
- 5 Wir führen dann eine **Eingangsdiagnostik** durch, erstellen einen **Förder- und Behandlungsplan** und stellen, falls notwendig, mit Ihnen den **Antrag auf Förderung / Therapie** beim Leistungsträger.



SOLITÄRE FRÜHFÖRDERUNG / HEILPÄDAGOGIK

Eine **heilpädagogische Förderung** ist **ganzheitlich pädagogisch**. Sie richtet sich an **Kinder bis zum sechsten Lebensjahr** und gegebenenfalls (nach Kostenübernahme) auch an Grundschul Kinder.

Die Förderung findet in der Interdisziplinären Frühförderung (IFF) und solitären Heilpädagogik in Form von **Einzelförderung und Kleingruppenförderung ambulant in den Praxisräumen, mobil in den Tageseinrichtungen** oder im Elternhaus der Kinder statt.

So geht es:

- Telefonische Anmeldung
- Offenes Beratungsgespräch
- Pädagogisch-therapeutische Diagnostik (falls noch nicht vorliegend)
- ärztliche Diagnostik bei IFF
- Auswertungsgespräch
- Antragstellung

Nach der Kostenbewilligung durch den Landschaftsverband (LWL):

- Terminabsprache für den Förderbeginn

